



# PONTE TU *Máscara*

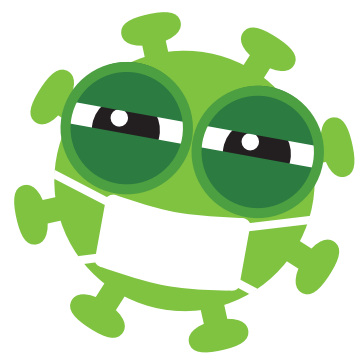
BIENESTAR ESTUDIANTIL-  
ENFERMERIA LICEO CAMPESTRE  
CAFAM

# Consejos Inteligentes para prevenir la I.R.A.

## Infección Respiratoria

### Aguda

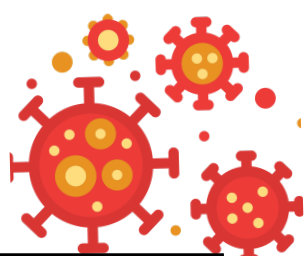
# 01



#### PREVENCIÓN

En lugares públicos de alta afluencia como el **salón de clase y ruta escolar** usa tu tapabocas. Protégete de los cambios bruscos de temperatura y de la contaminación ambiental

# 03



#### NO HAY MARCHA ATRAS

Si presentas síntomas, por favor quédate en casa por dos razones:

- Tu cuerpo necesita recuperarse
- Debemos cuidar a los demás.

# 05

#### LA REALIDAD

Bogotá decreta la alerta ambiental por mala calidad del aire.

Las localidades más afectadas de acuerdo al sistema de monitoreo de la ciudad Iboca, son las localidades de Kennedy, Fontibón y Bosa. El punto de monitoreo más preocupante, en la zona industrial de occidente (Estación Carvajal - Sevillana)

# 02



#### NO BAJAR LA GUARDIA

Recuerda el lavado de manos permanente, especialmente **antes de consumir tus alimentos y después de ir al baño.**

# 04



#### EN EL COLEGIO

En caso de presentar síntomas, informaremos a tus padres para que te recojan y garanticen la atención medica por tu EPS. **QUEDATE EN CASA**

